



ระบบจุดระเบิด

IGNITION SYSTEM

ระบบจุดระเบิดเครื่องยนต์เล็กแก๊สโซลีน

สามารถแบ่งได้ 3 แบบ ได้แก่

ระบบจุดระเบิดแบบทองขาว

(Magneto ignition system)

ระบบจุดระเบิดแบบทรานซิสเตอร์

(Transistors ignition system)

ระบบจุดระเบิดแบบ CDI

(Capacitive discharge ignition system)



ส่วนประกอบของ
ระบบจุดระเบิดแบบทองขาว
หรือแบบแม็กนีไทต์

ล้อช่วยแรง

Fly wheel

หัวเทียน

Spark plug

ขั้วแม่เหล็ก

Magnet

สวิตช์

Switch

ระบบจุดระเบิด

แบบทองขาว

คอยล์จุดระเบิด

Ignition coil

คอนเด็นเซอร์

Condensor

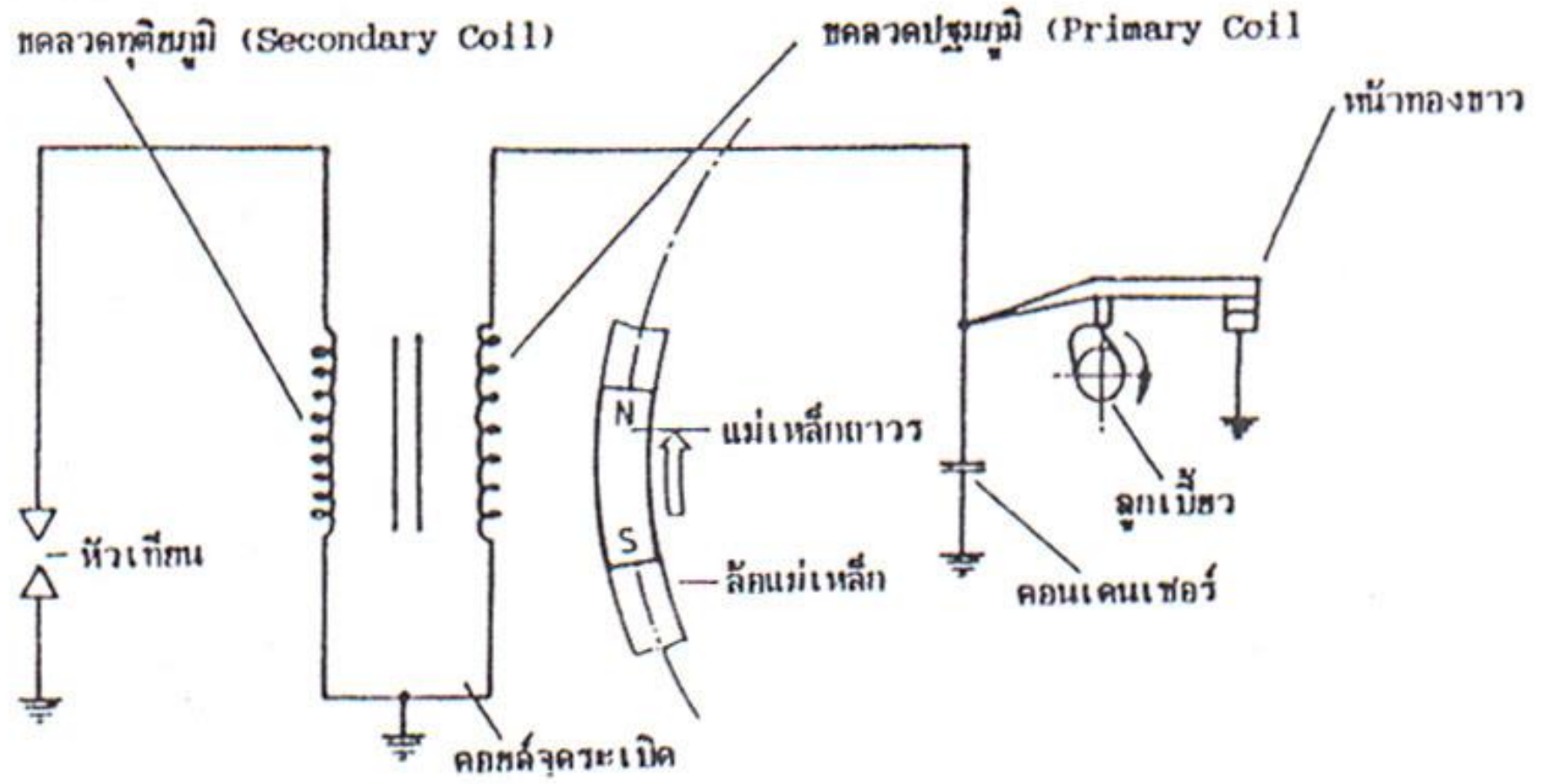
หน้าทองขาว

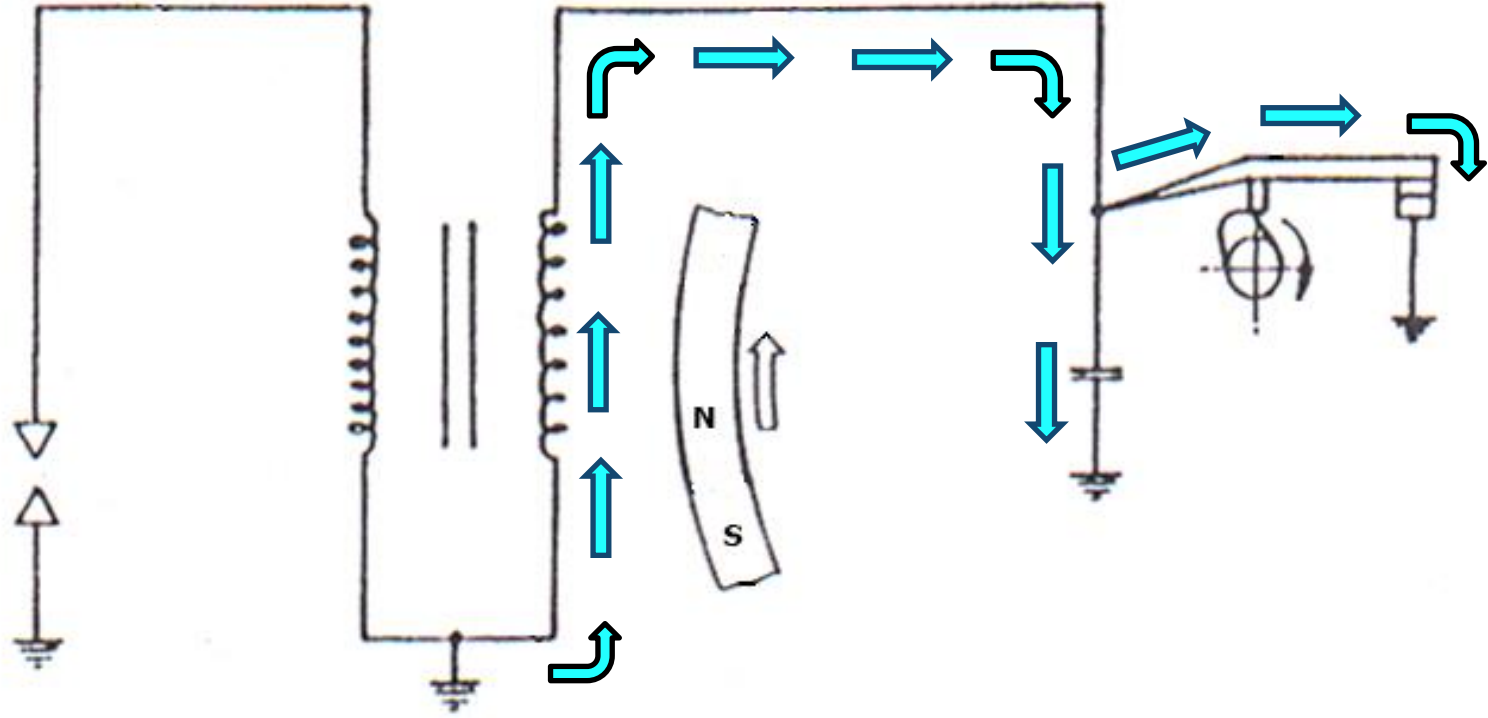
Contact breaker

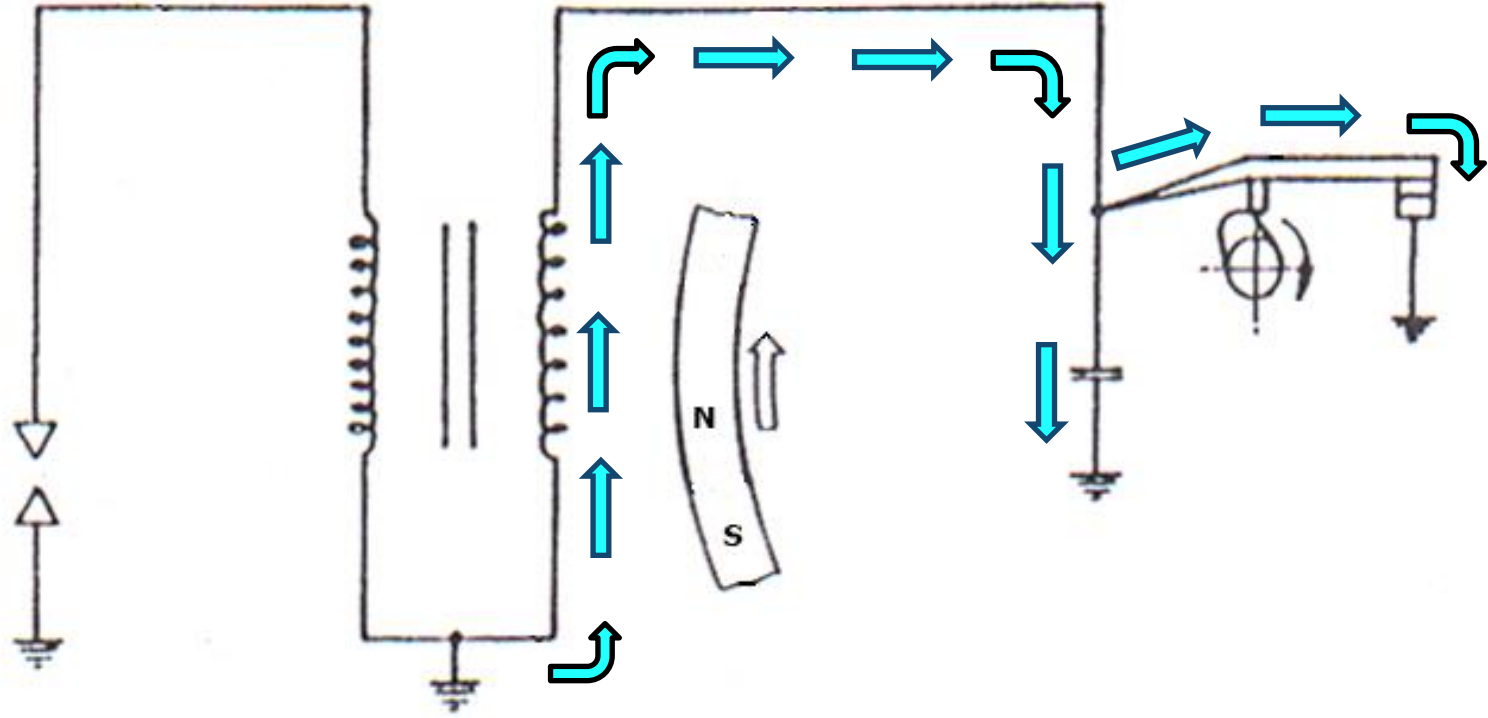
ลูกเบี้ยว

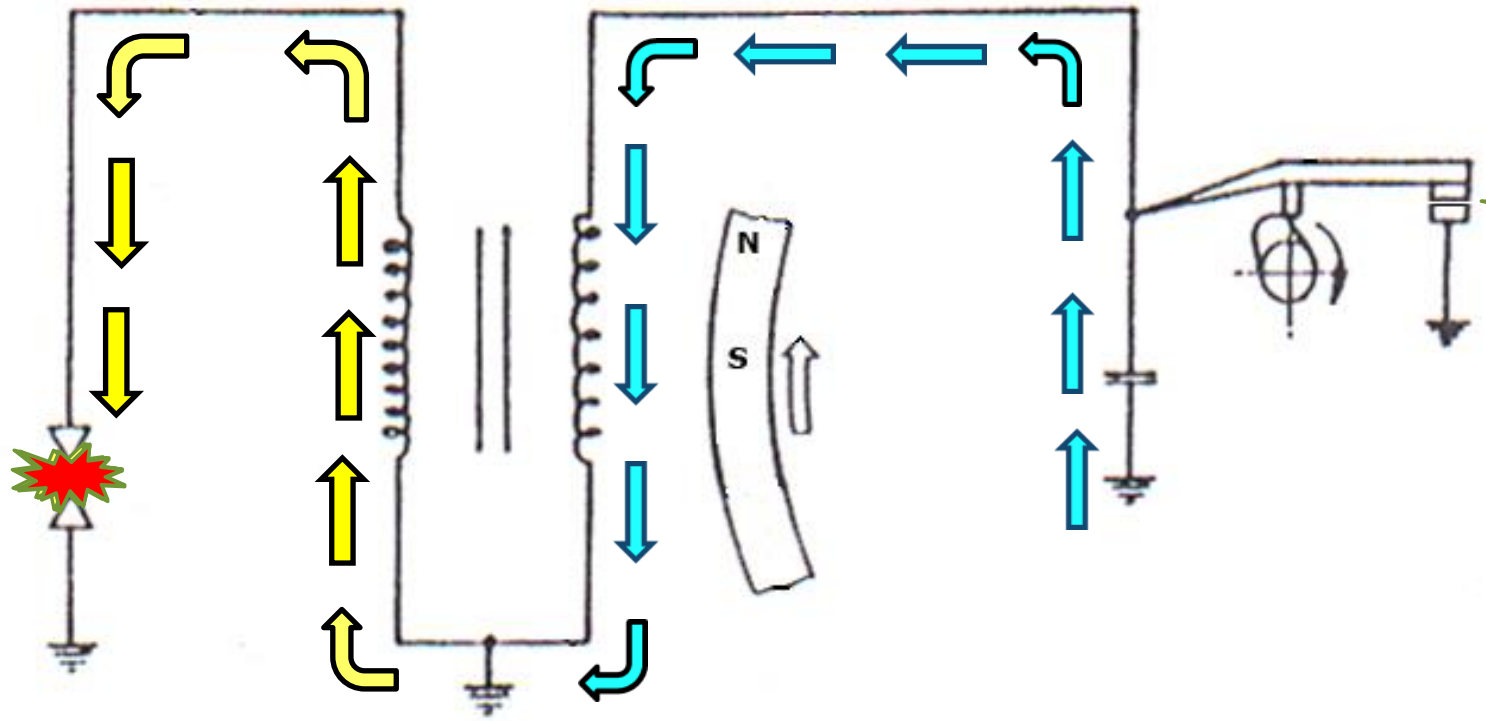
Breaker cam











หน้าทองขาวแยก

The background is a dark blue gradient with faint, concentric circles. Overlaid on this are white, stylized circuit board traces. These traces are most prominent on the left and right sides, forming a border-like effect. They consist of straight lines, right-angle turns, and small circles representing vias or components.

ส่วนประกอบของ ระบบจุดระเบิดแบบ ทรานซิสเตอร์

ล้อช่วยแรง

Fly wheel

หัวเทียน

Spark plug

ขั้วแม่เหล็ก

Magnet

ระบบจุดระเบิด

สวิตช์

Switch

แบบทรานซิสเตอร์

คอยล์จุดระเบิด

Ignition coil

ความต้านทาน

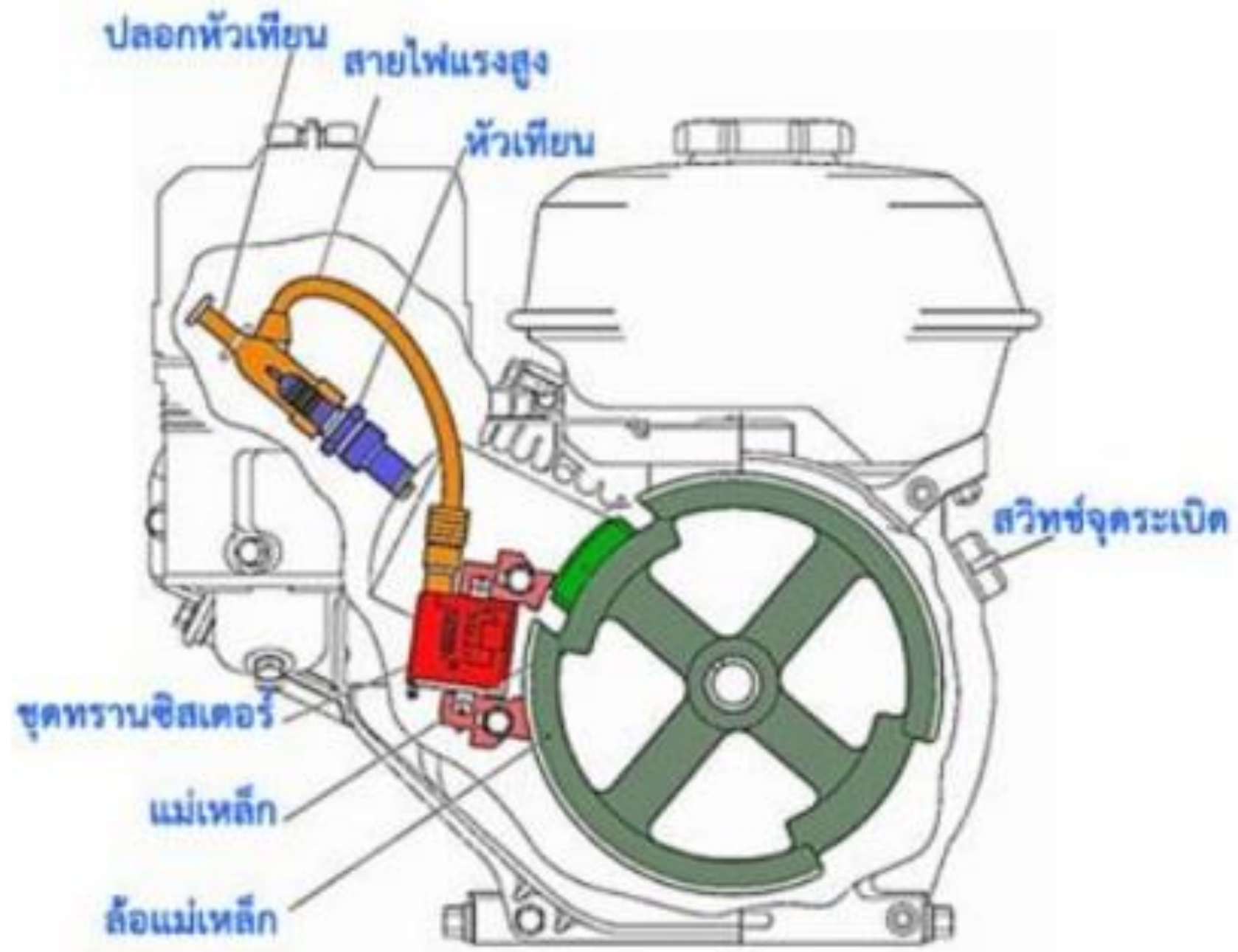
Resistor

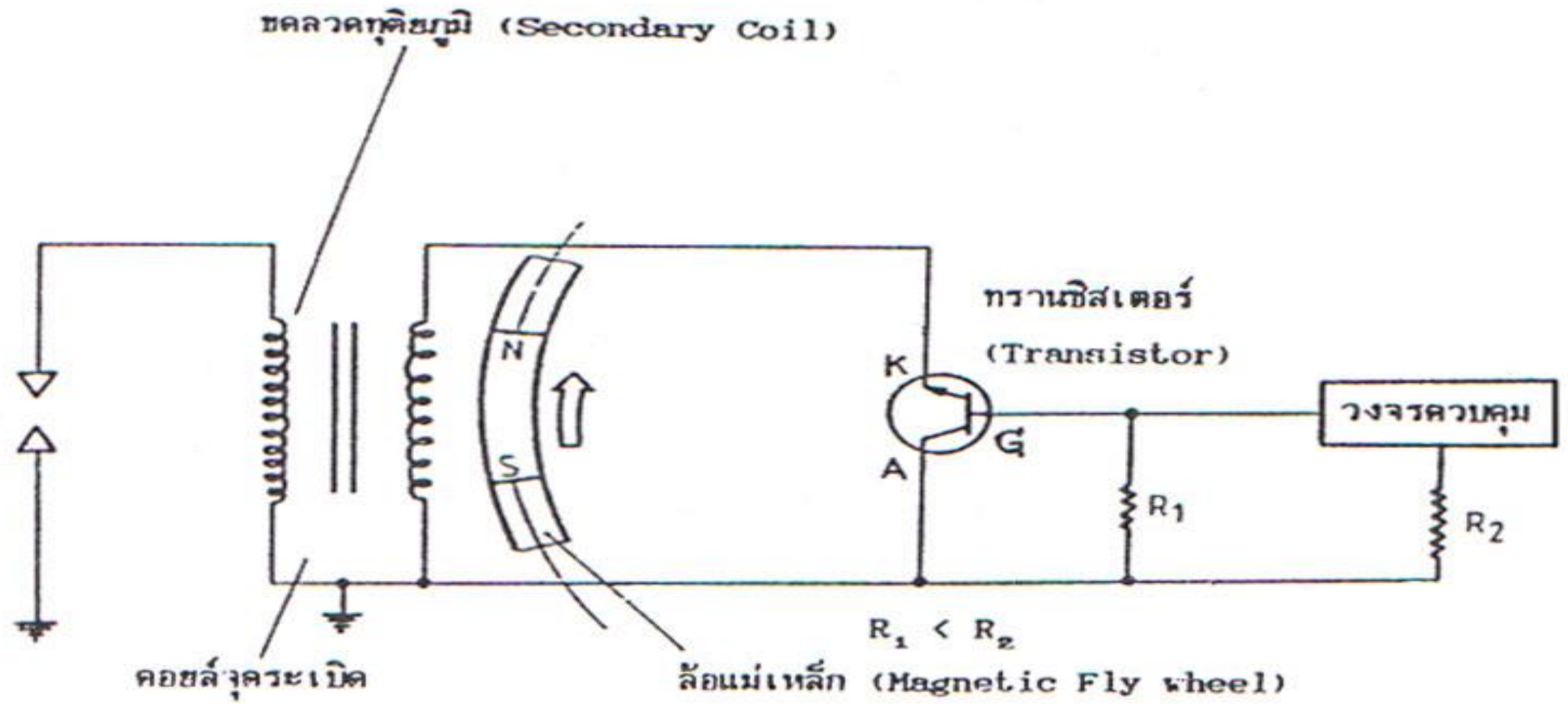
ทรานซิสเตอร์

Transistor

วงจรควบคุม

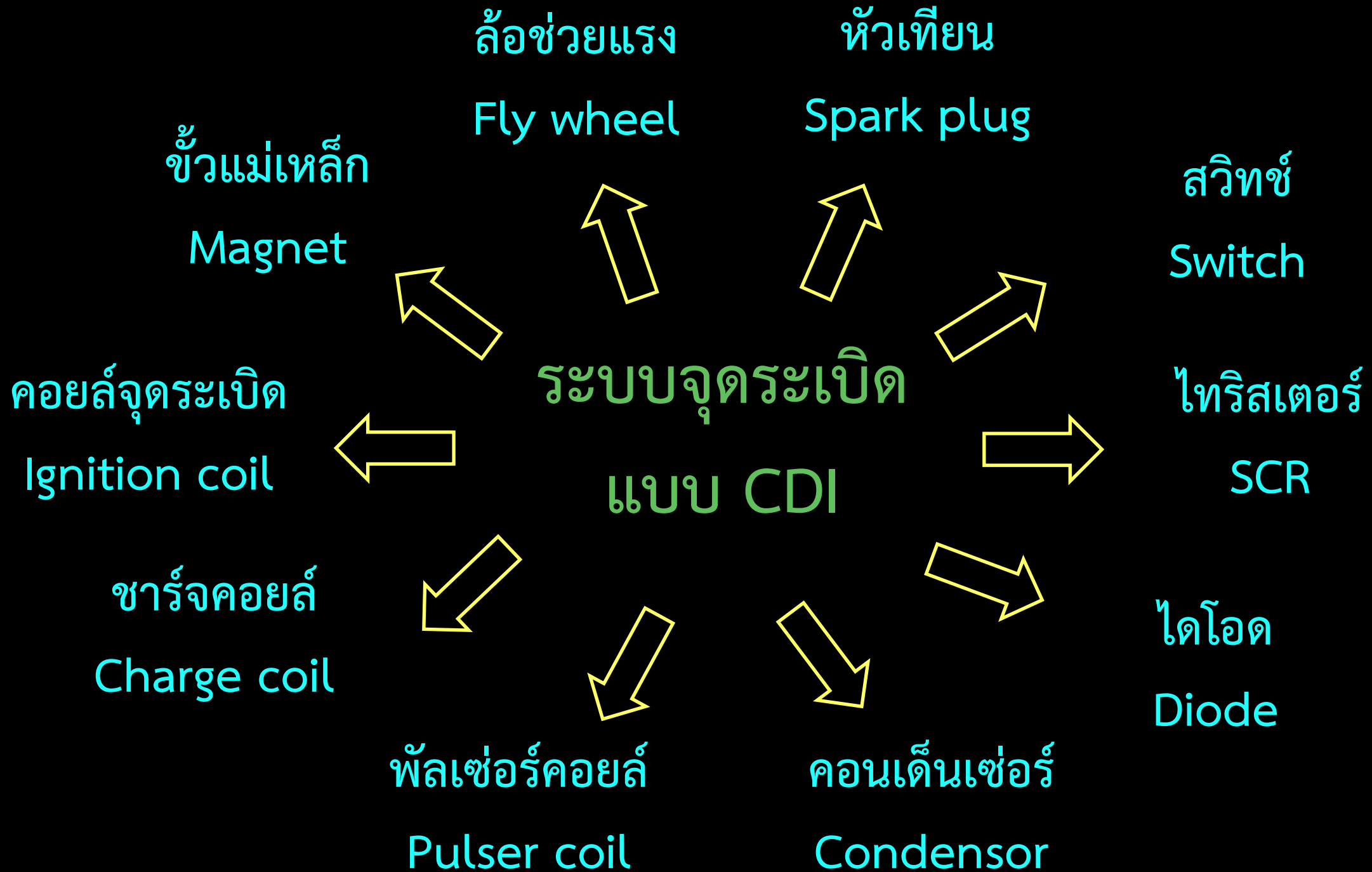
Control circuit

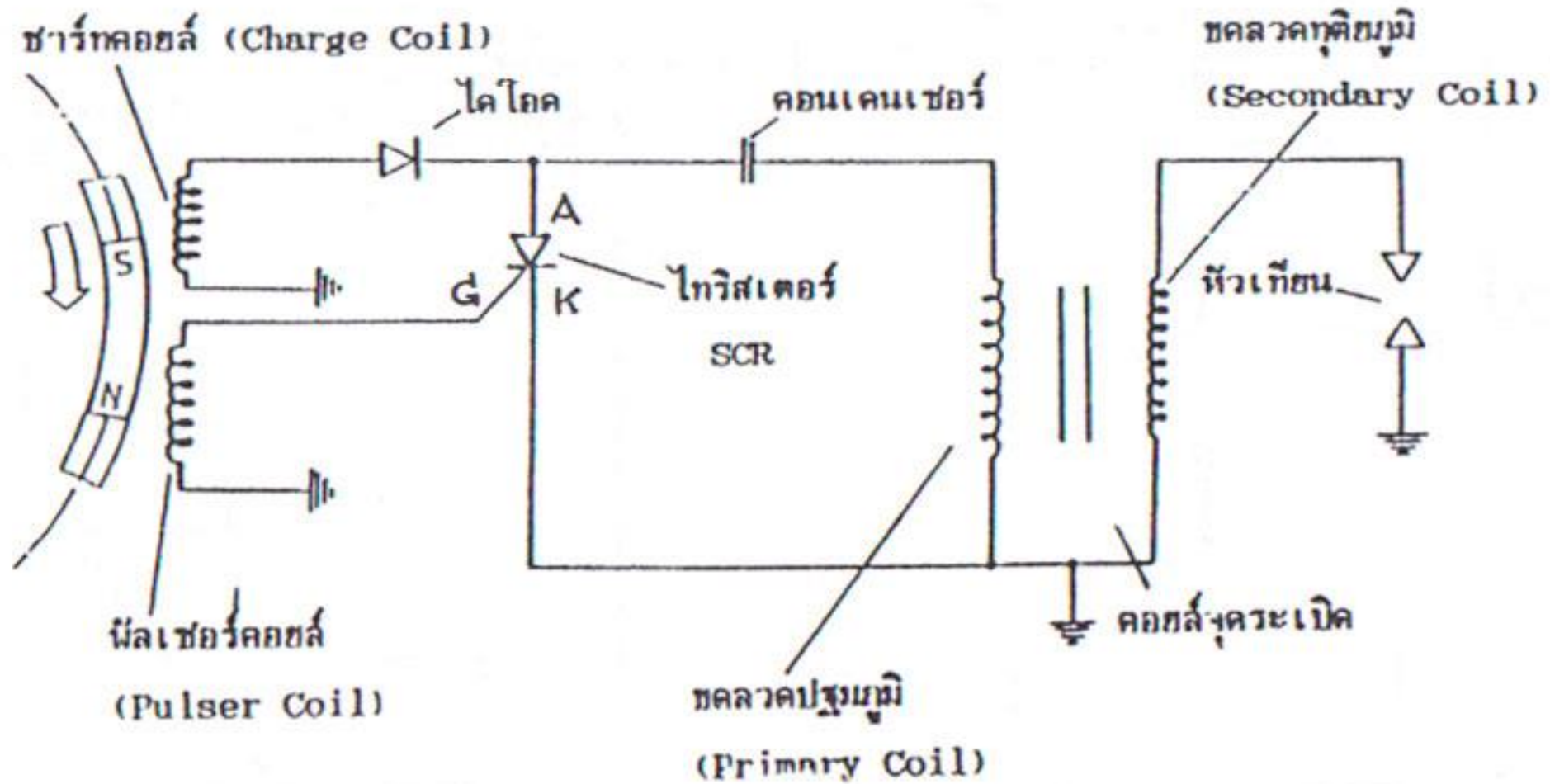


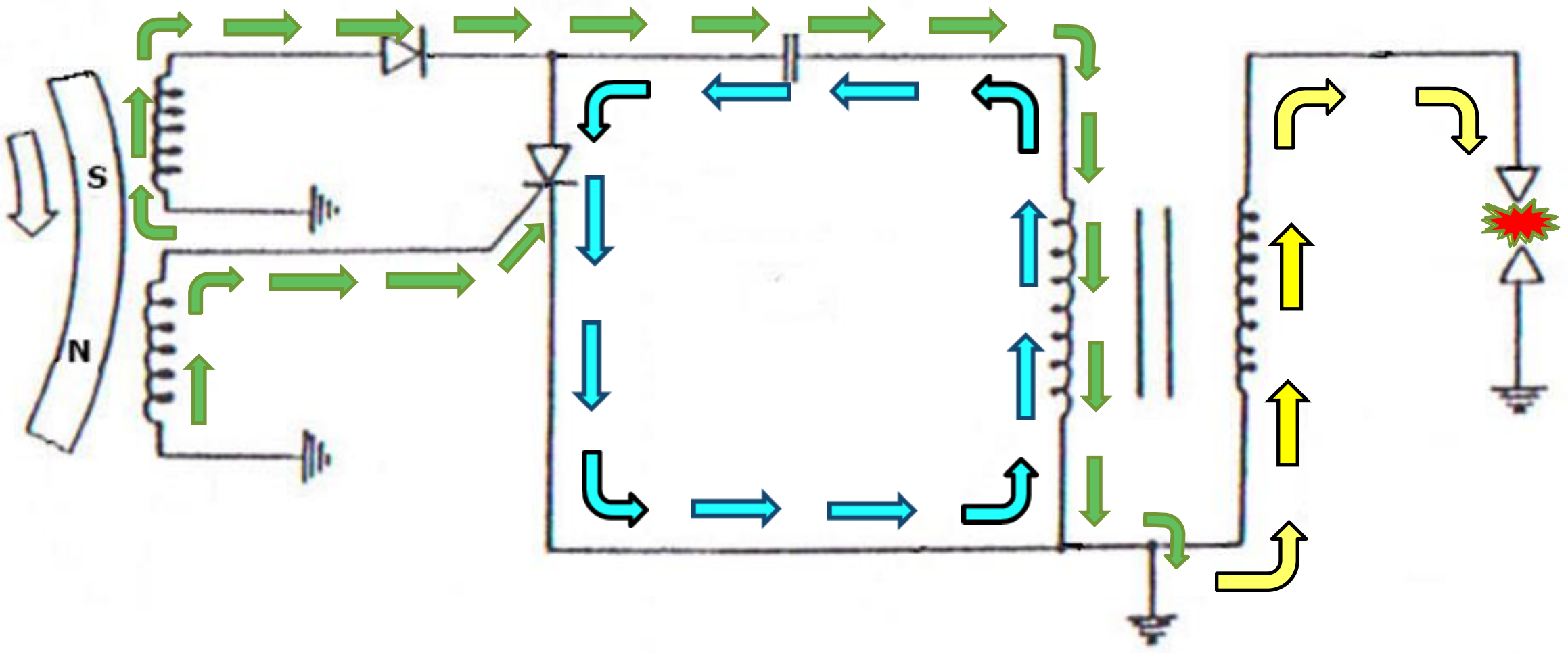




ส่วนประกอบของ
ระบบจุดระเบิดแบบ CDI







ล้อช่วยแรง หรือ จานไฟ (Fly wheel)

มี 2 แบบ ได้แก่

1. แบบสำหรับระบบจุดระเบิดแบบแม็กนีโต ขั้วแม่เหล็กจะติดตั้งไว้ด้านในของจานไฟ
2. แบบสำหรับระบบจุดระเบิดแบบอิเล็กทรอนิกส์ ขั้วแม่เหล็กจะติดตั้งไว้ด้านนอกของจานไฟ

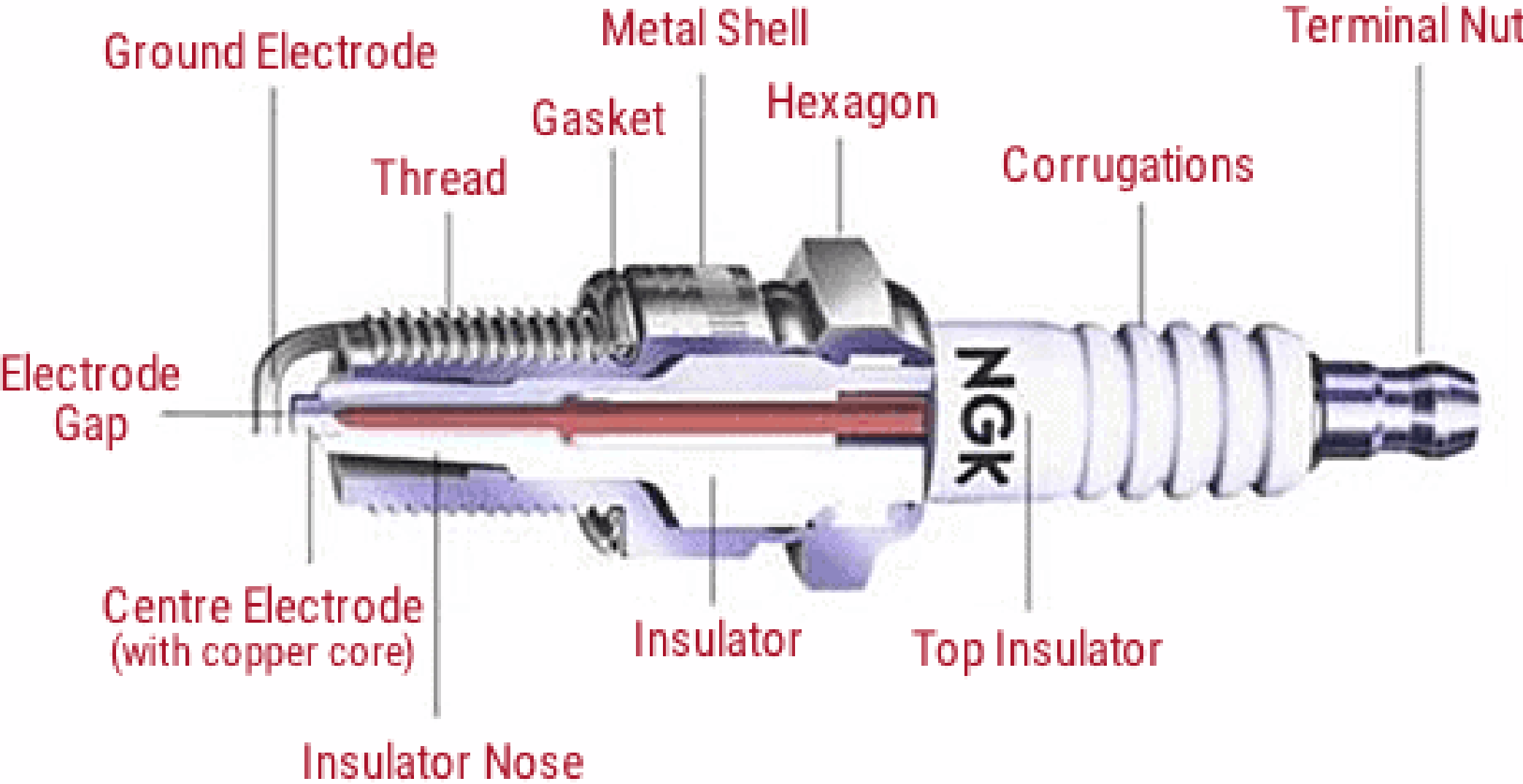
ล้อช่วยแรงหรือจานไฟสำหรับระบบจุดระเบิดแบบแม็กนีโต



ล้อช่วยแรงหรือจานไฟสำหรับระบบจุดระเบิดแบบทรานซิสเตอร์

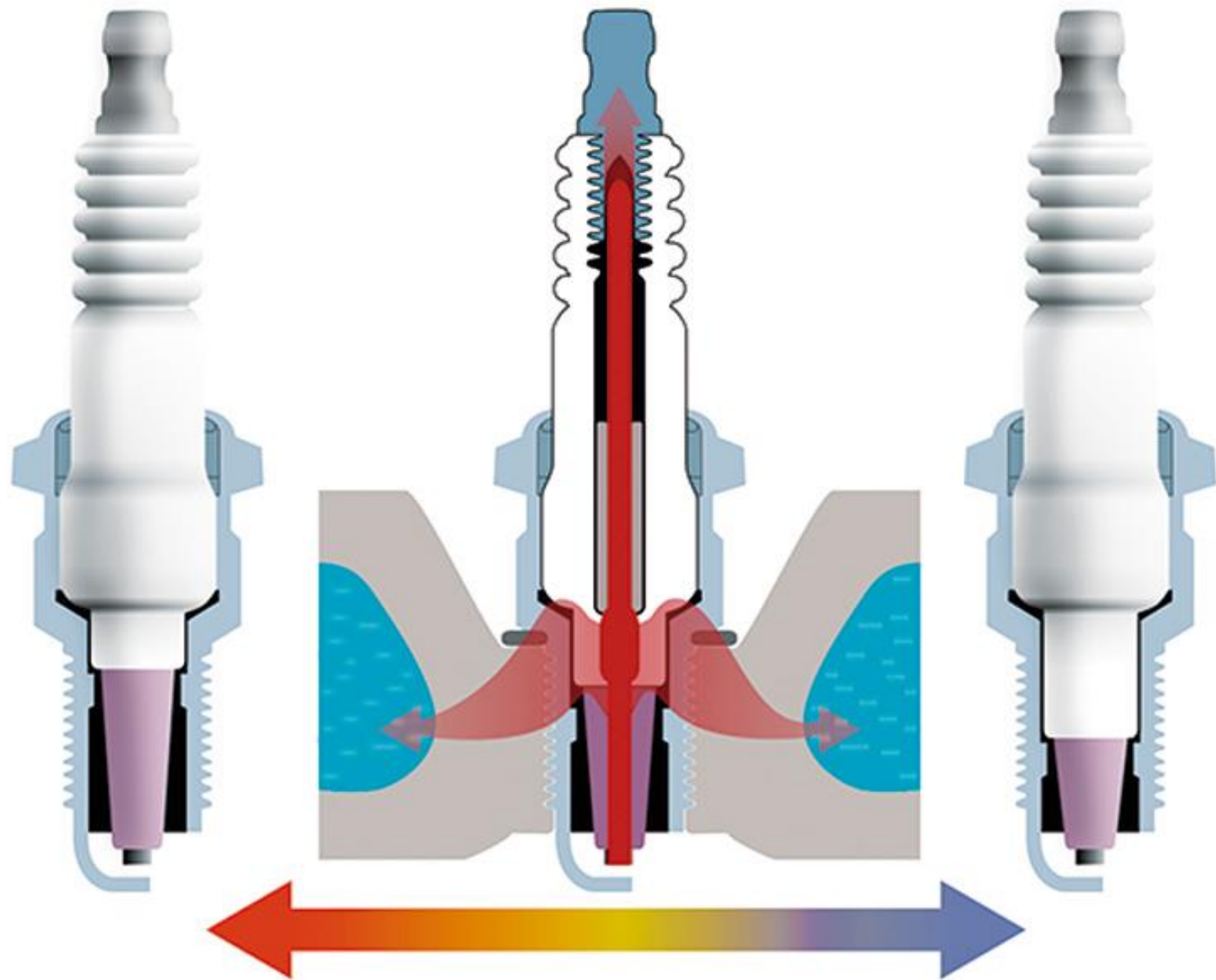


Spark Plug Anatomy



Hot spark plug

Cold spark plug



คอยล์จุดระเบิด

มีหลายลักษณะ แล้วแต่การออกแบบของบริษัทผู้ผลิต
เครื่องยนต์ แต่สามารถแบ่งตามลักษณะของวงจรจุดระเบิด

ได้ 3 ลักษณะ คือ

คอยล์จุดระเบิดสำหรับระบบจุดระเบิดแบบแม็กนีโต

คอยล์จุดระเบิดสำหรับระบบจุดระเบิดแบบทรานซิสเตอร์

คอยล์จุดระเบิดสำหรับระบบจุดระเบิดแบบ CDI

คอยล์จุดระเบิดสำหรับระบบจุดระเบิดแบบแม็กนีโต



คอยล์จุดระเบิดสำหรับระบบจุดระเบิดแบบทรานซิสเตอร์



คอยล์จุดระเบิดสำหรับระบบจุดระเบิดแบบ CDI



สวิตช์ระดับเครื่องยนต์

โดยทั่วไปมีสร้างอยู่ 3 แบบ ได้แก่

แบบกดดับ

แบบคันโยก ON/OFF

แบบเลื่อน ดับเครื่อง/สตาร์ทเครื่อง

สวิตช์ดับเครื่องยนต์แบบกดดับ



สวิตช์ดับเครื่องยนต์แบบคั่นโยก ON/OFF



สวิตช์ดับเครื่องยนต์แบบเลื่อน ดับเครื่อง/สตาร์ทเครื่อง

